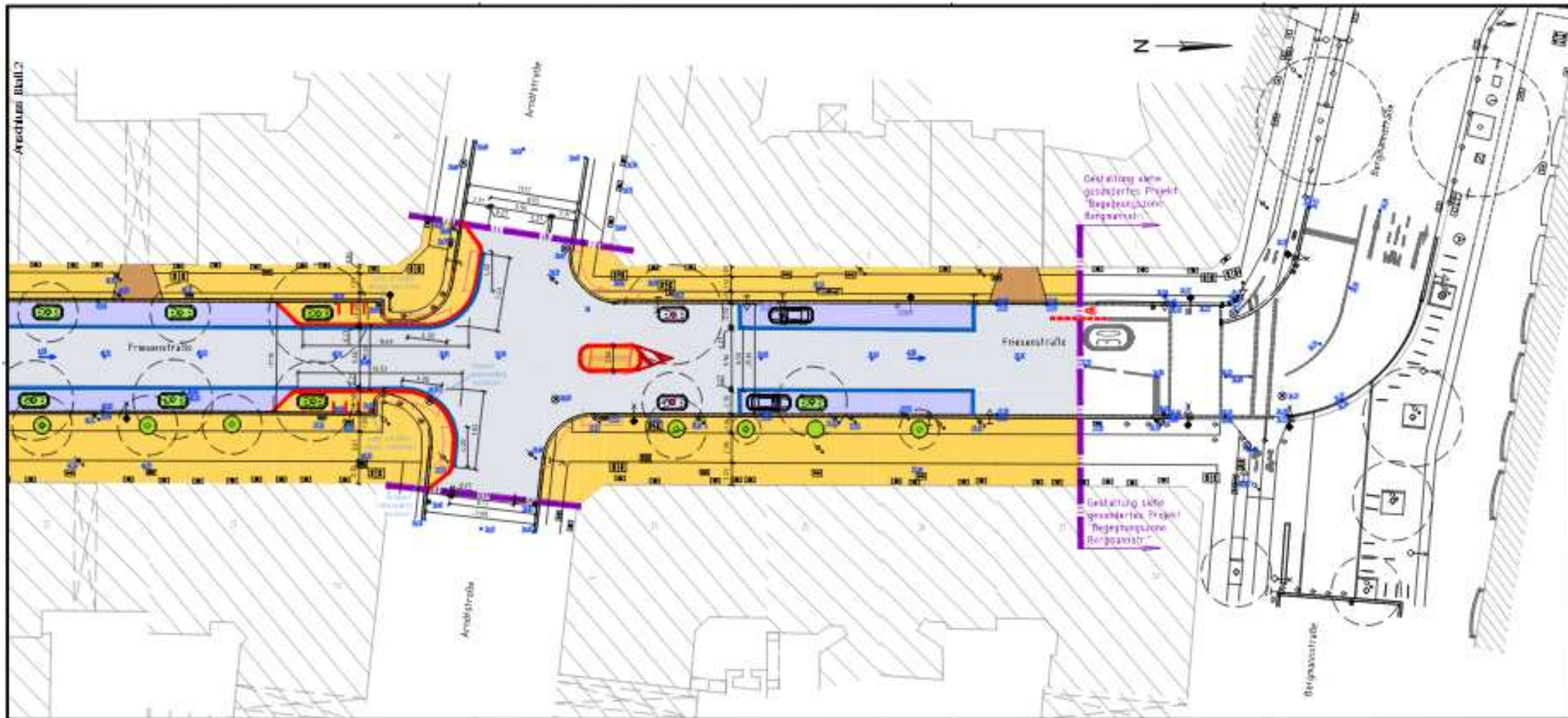
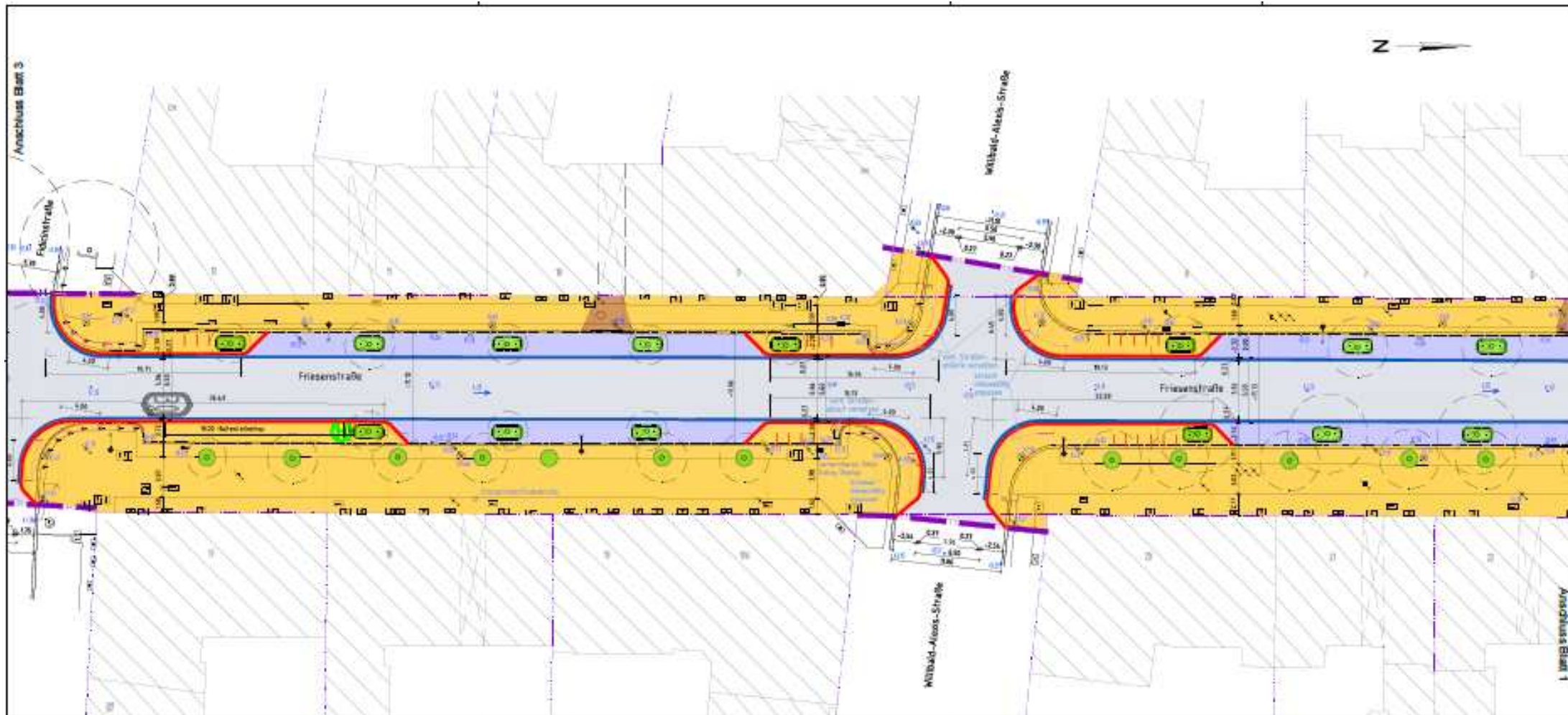


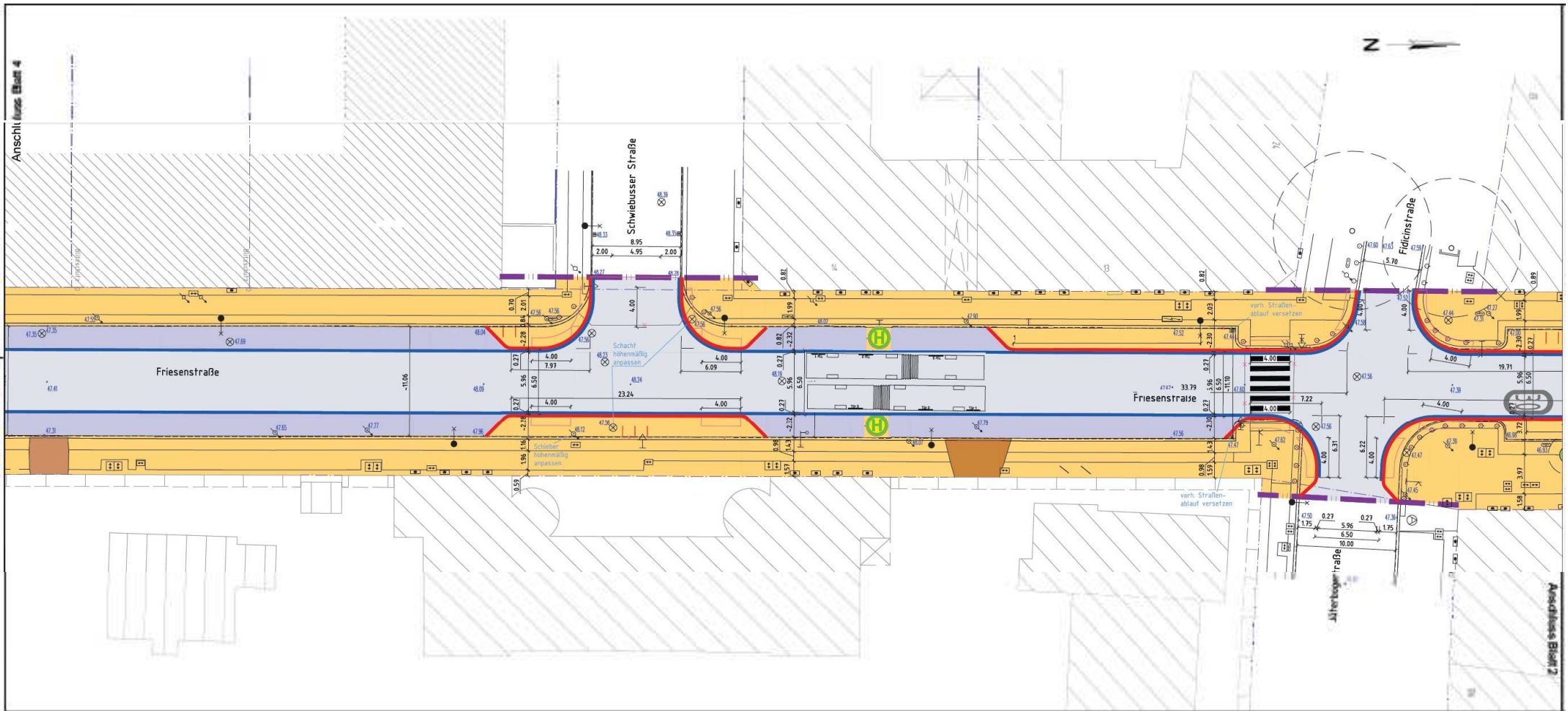
**Wichtiger Hinweis:** Die folgenden Skizzen sind keine offiziellen abschließenden Planungsentwürfe, da uns solche nicht vorliegen. Im Verlaufe des Beteiligungsprozesses hat es unterschiedliche Entwicklungen gegeben. Wir haben die hier dargestellten Skizzen aus veröffentlichten Entwürfen des Ingenieurbüro LK Argus aus unterschiedlichen (insg.5) Planungsphasen zusammengestellt. Sie geben also, ohne Gewähr, den uns bekannten letzten Stand der Diskussionen zur Planung wieder (Stand Juli 2017).



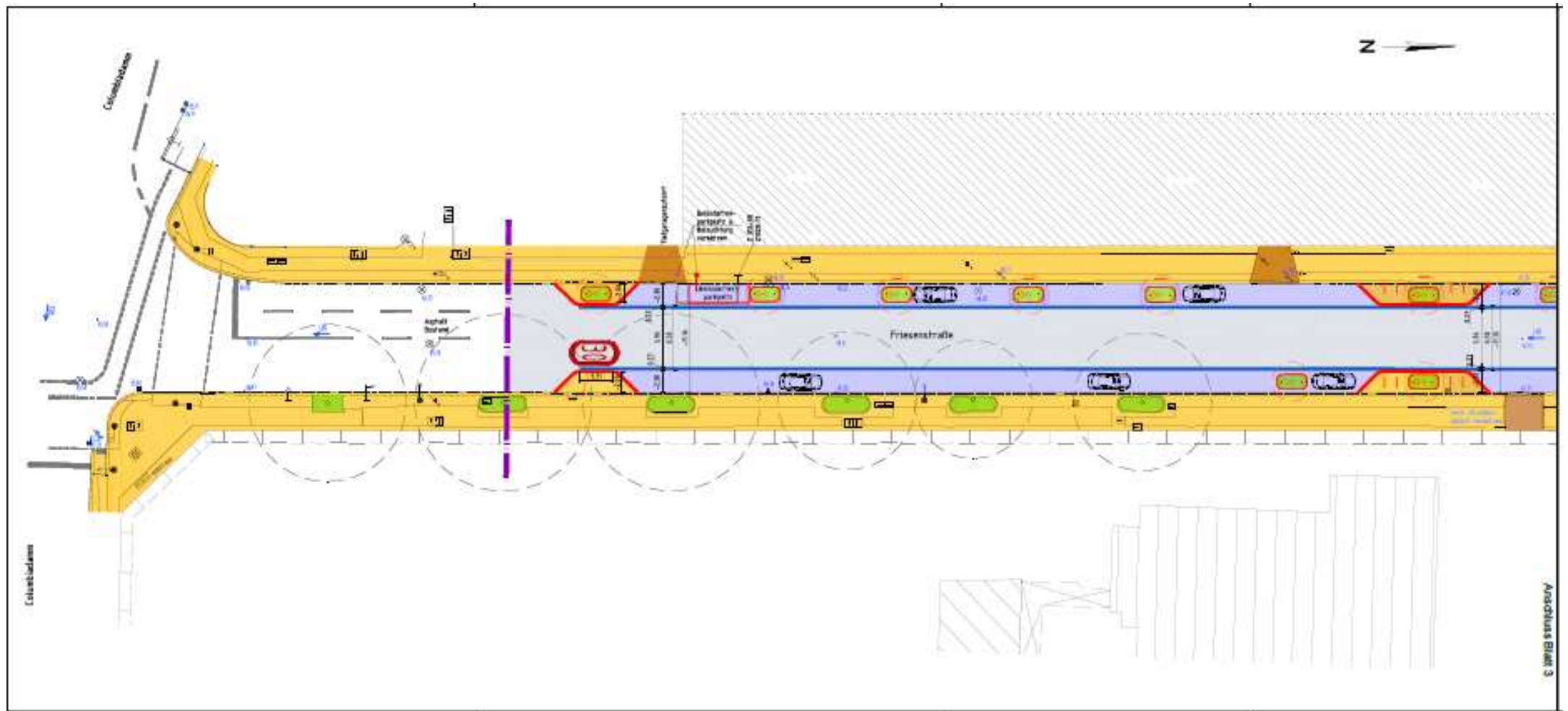
Kreuzung Markthalle + Arndtstraße



Kreuzung Willibald-Alexis- bis Fidicinstraße



Kreuzung Fidicin-/Jüterboger + Schwiebusser Straße



Kreuzung Columbiadamm

Anschluss Blatt 3

Legende allgemein

-  Bestand, bleibt bestehen
-  Bestand, entfällt
-  Planung Tiefbord Straßenbau
-  Planung Hochbord Straßenbau
-  Höhe *Bestand*
-  Grenze Grundstück/ Kataster
-  Baugrenze Straßenbau (Begleitlinie)
-  Längsgefälle

Legende Flächen (nach Nutzungen)

-  Fahrbahn
-  Parken / Gehwegüberfahrt
-  Gehwegüberfahrt
-  Gehweg
-  Grünfläche

Obersichtsplan :

